

Surftest SJ
USB Communication
Ver. 3.000D (Deutsch)
(Gratisprogramm)
für

**Oberflächenrauheits-
messgerät**
SJ-500/SV-2100

Software-Anleitung

Lesen Sie diese Anleitung sorgfältig durch, bevor Sie mit der Software arbeiten. Bewahren Sie sie zu Referenzzwecken griffbereit auf.

Über diese Software

Surftest SJ USB Communication
Oberflächenrauheitssoftware
Programm zur schnellen Erstellung von Messprotokollen
Ver. 3.000D (deutsche Ausgabe)
(Gratisprogramm)
Copyright © 2010 Mitutoyo Corporation. Alle Rechte vorbehalten.

Über diese Software-Anleitung

Mitutoyo übernimmt keine Haftung gegenüber irgendeiner Partei für Schäden oder Verluste, die, direkt oder indirekt, durch eine nicht dieser Anleitung entsprechende Nutzung verursacht werden.

Änderungen dieses Dokuments ohne Ankündigung vorbehalten.

Copyright © 2010 Mitutoyo Corporation. Alle Rechte vorbehalten.

Hinweis zur Exportkontrolle

Sie verpflichten sich, keine Handlungen auszuführen, die, direkt oder indirekt, gegen irgendein Gesetz des Landes, in dem der Käufer/Empfänger ansässig ist oder der EU, der USA, Japans oder gegen sonstige internationale Verträge/Embargo-Listen in Bezug auf Export oder Re-Export von Wirtschaftsgütern, Software oder technischen Daten, verstoßen. Falls Sie Produkte, Technologien oder Software im Zusammenhang mit diesem Produkt exportieren möchten, benötigen Sie vorab eine schriftliche Genehmigung der Firma Mitutoyo.

1

INSTALLATION

Nach dem Download führen Sie die Datei "setup.exe" aus. Folgen Sie dann den Hinweisen auf dem Monitor, um die Anwendung zu installieren.

Falls sich auf Ihrem PC bereits eine ältere Version dieser Software befindet, deinstallieren Sie diese unbedingt (siehe Kapitel 5 "DEINSTALLIEREN") bevor Sie "Surftest SJ USB Communication Tool Ver. 3.000" installieren.

Schalten Sie nach der Installation die Anzeige-/Bedieneinheit des SJ-500/SV-2100 ein und schließen Sie sie mit dem USB-Kabel (Best.-Nr. 12AAH490, oder ein handelsübliches USB-Kabel Typ A-B) an den PC an.

Windows 7/8/10: Wenn [Die Geräte-Software wurde nicht installiert.] angezeigt wird, führen Sie die folgenden Schritte aus, um den USB-Treiber manuell zu installieren. [Start] anklicken → [Geräte und Drucker] anklicken → Gerät auswählen → rechte Maustaste → [Eigenschaften] → Reiter [Gerät hinzufügen] anklicken → [Eigenschaften] anklicken → [Einstellungen ändern] anklicken → [Treiber aktualisieren] anklicken → [Auf dem Computer nach Treibersoftware suchen] auswählen → [Durchsuchen] anklicken, um [C:\Programme\Surftest SJ USB Communication] auszuwählen → [Ok] anklicken → [Weiter] anklicken → [Diese Treibersoftware trotzdem installieren] auswählen. Die Installation wird ausgeführt.

Wenn die Installation auf diese Weise nicht ausgeführt werden konnte, gehen Sie vor wie folgt:

[Start] anklicken → [Geräte und Drucker] anklicken → Gerät auswählen → rechte Maustaste → [Eigenschaften] → Reiter [Gerät hinzufügen] anklicken → [Eigenschaften] anklicken → [Einstellungen ändern] anklicken → [Treiber aktualisieren] anklicken → [Auf dem Computer nach Treibersoftware suchen] auswählen → [Alle Geräte anzeigen] → [Weiter] → [CD] → [Durchsuchen] anklicken, um den Ordner [DLL\SJ\INF] auszuwählen → [SJ-500.inf] auswählen → [SJ-500] aus der Liste auswählen → [Weiter] anklicken → [Diese Treibersoftware trotzdem installieren] auswählen.

Windows XP/Vista: Wenn [Hardwareupdate-Assistent] angezeigt wird, installieren Sie den USB-Treiber wie nachfolgend beschrieben. [Software von einer Liste oder bestimmten Quelle installieren] auswählen → [Weiter] anklicken → [Diese Quellen nach dem zutreffendsten Treiber durchsuchen] wählen und die Option [Folgende Orte ebenfalls durchsuchen] markieren → [Durchsuchen] anklicken und [DLL\SJ\INF] auswählen → [Ok] anklicken → [Weiter] anklicken. Die Installation wird gestartet.

Um dieses Programm zu starten, muss auf dem PC Microsoft Excel installiert sein. Genaue Informationen zu den erforderlichen Betriebsbedingungen finden Sie in Kapitel "6. SYSTEMVORAUSSETZUNGEN/SONSTIGES".

HINWEIS Das USB-Kabel (Best.-Nr. 12AAH490) ist nicht im Lieferumfang enthalten und muss separat bestellt werden. Alternativ können Sie ein handelsübliches USB-Kabel Typ A-B verwenden.

2

SYSTEM-START

- (1) Starten Sie den SJ-500 (SV-2100) über das Menü Surftest SJ USB Tools im Windows Start-Programm. Wenn PC und Anzeige-/Bedieneinheit über das USB-Kabel korrekt miteinander verbunden sind, erfolgt die Authentifizierung der Verbindung jetzt automatisch. Der Startbildschirm zum Laden von Messdaten wird angezeigt.
- (2) Bei der ersten Nutzung der Anwendung muss die Verbindung zwischen PC und Anzeige-/Bedieneinheit zunächst authentifiziert werden. Ohne diese Authentifizierung kann die Anwendung nicht genutzt werden, wenn die Anzeige-/Bedieneinheit nicht an den PC angeschlossen ist.

ACHTUNG: Wenn die Authentifizierung der Verbindung nicht erfolgreich beendet wurde, erscheint die Meldung "Verbindung zur Anzeige-/Bedieneinheit prüfen" ("Please confirm the connection with SJ controller").

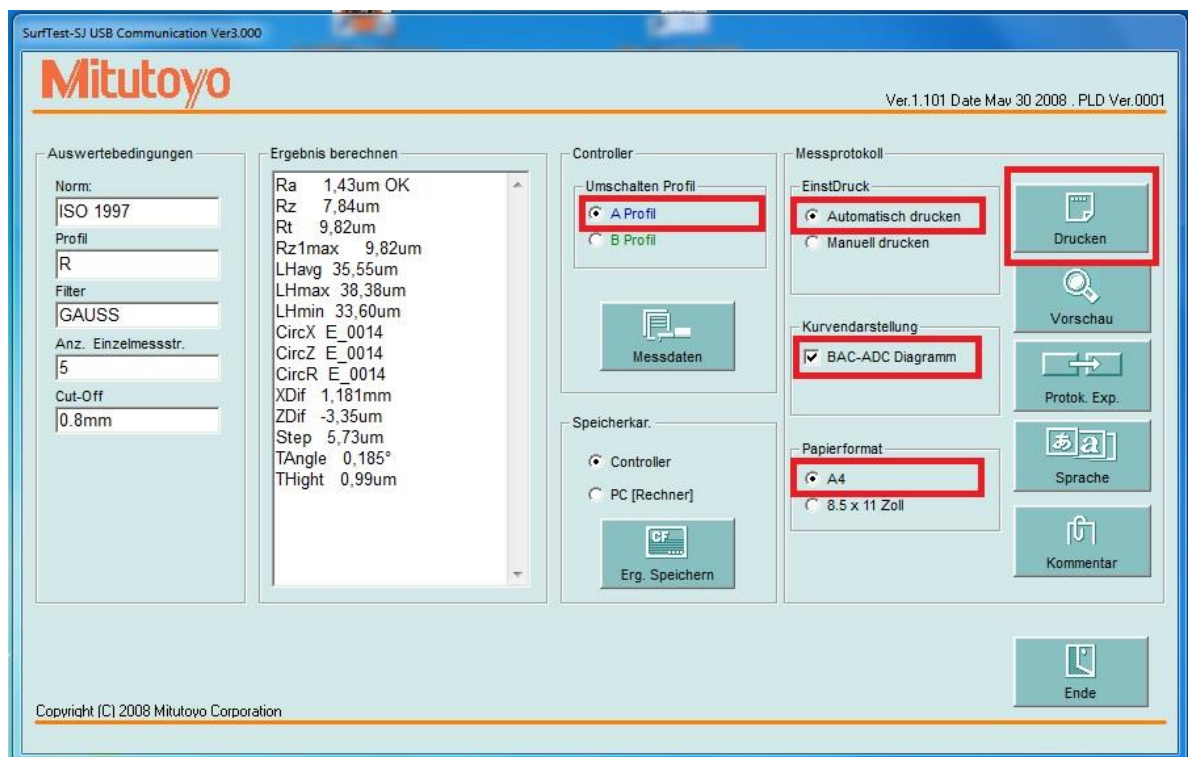
- (3) Wenn die Anzeige-/Bedieneinheit nicht angeschlossen ist, sind die entsprechenden Schaltflächen in der Anwendung deaktiviert.
- (4) Falls die Schaltflächen für die Anzeige-/Bedieneinheit deaktiviert sind, obwohl diese angeschlossen ist, ist ein Fehler in der Kommunikation aufgetreten. Schließen Sie die Anwendung und starten Sie sie neu, nachdem Sie die Verbindung zur Anzeige-/Bedieneinheit überprüft haben.
- (5) Wenn die Software bei angeschlossener Anzeige-/Bedieneinheit gestartet wird, ist die Anzeigesprache der Software automatisch die gleiche wie in der Anzeige-/Bedieneinheit des SJ-500 (SV-2100).

HINWEIS Die zur Erstellung von Messprotokollen benötigten Dateien finden Sie unter "C:\Mitutoyo Surftest\SJ-500".

3

ERSTELLEN EINES MESSPROTOKOLLS

- (1) Mit diesem Programm können Sie anhand der Berechnungsergebnisse und Profildaten ein vereinfachtes Messprotokoll erstellen.
- (2) Stellen Sie am SJ-500 (SV-2100) die Auswertebedingungen [A] und [B] für die Messung ein.
- (3) Klicken Sie im Menü SurfTest SJ USB Tools im Windows Startprogramm SJ-500 (SV-2100) an, um die Anwendung SurfTest SJ USB Communication zu starten.
- (4) Wählen Sie unter [Umschalten Profil] die Option [A Profil] aus.
- (5) Wählen Sie im Feld [EinstDruck] die Option [Automatisch drucken] aus.
- (6) Markieren Sie die Option [BAC-ADC Diagramm] im Feld [Kurvendarstellung].
- (7) Wählen Sie das gewünschte Papierformat (A4 oder Letter).
- (8) Nach Anklicken der Schaltfläche [Drucken] werden folgende Schritte automatisch ausgeführt:
Daten der Anzeige-/Bedieneinheit laden → Messprotokoll erstellen → Messprotokoll drucken
- (9) In der Bildschirmanzeige von SurfTest SJ USB Communication haben Sie die Möglichkeit, die Auswertebedingungen und Berechnungsergebnisse zu kontrollieren.



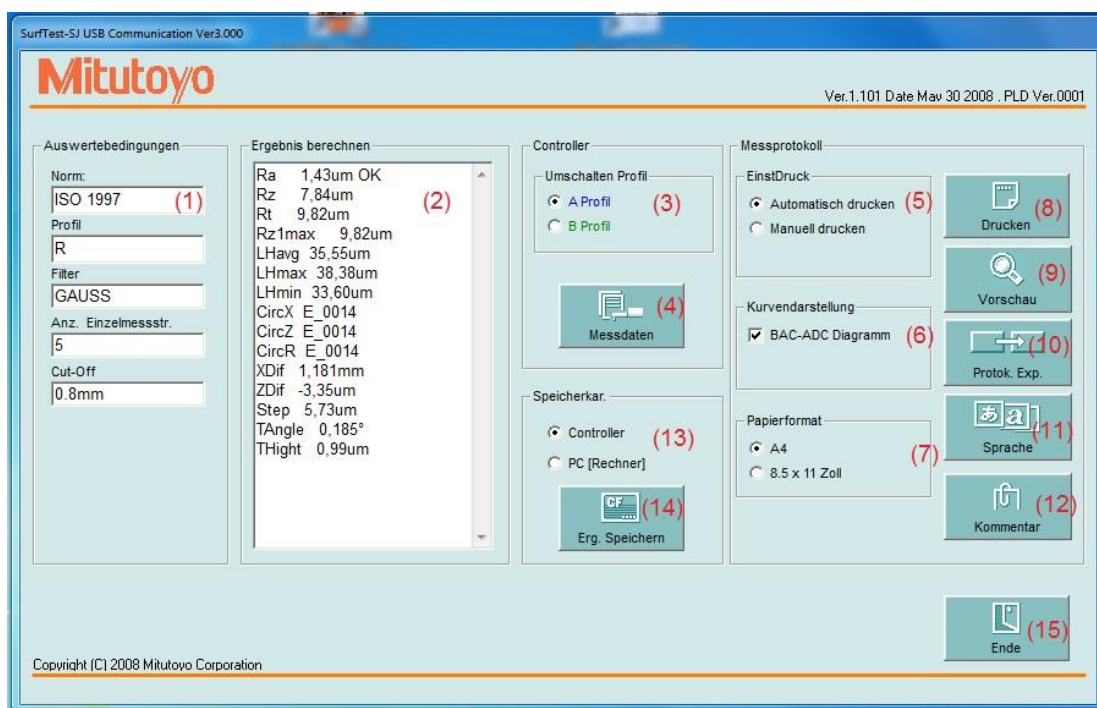
HINWEIS Im Messprotokoll können maximal 24 Parameter ausgegeben werden.

4

BESCHREIBUNG DER EINZELNEN FUNKTIONEN

- (1) [Auswertebedingungen] zeigt die Auswertebedingungen, wie Norm, Profil, usw. der geladenen Daten an
- (2) [Ergebnis berechnen] zeigt die Berechnungsergebnisse der geladenen Daten an
- (3) [Umschalten Profil] zur Auswahl des Profils, dessen Daten aus der Anzeigeeinheit geladen werden sollen
- (4) [Messdaten] lädt die Messbedingungen, Berechnungsergebnisse und Kurvendarstellung eines in der Anzeige-/Bedieneinheit ausgewählten Profils
- (5) [EinstDruck]
 - Automatisch drucken: Daten werden automatisch aus der Anzeige-/Bedieneinheit geladen, ein Messprotokoll wird erstellt und gedruckt
 - Manuell drucken: anhand von bereits geladenen Daten wird ein Messprotokoll erstellt und ausgedruckt
 - Print Taste Controller: Taste [Print] auf der Anzeige-/Bedieneinheit drücken. Daten werden aus der Anzeige-/Bedieneinheit geladen, ein Messprotokoll erstellt und ausgedruckt
 - ACHTUNG: Ältere Modelle der Anzeige-/Bedieneinheit (Version 1.103 und früher) sind nicht mit der [Print]-Tasten-Funktion ausgerüstet.
- (6) [Kurvendarstellung] BAC-ADC Diagramm: im Messprotokoll erscheint ein BAC-ADC-Diagramm
Vollbild: das Auswerteprofil wird als Vollbild angezeigt, wenn kein BAC-ADC-Diagramm angezeigt wird
- (7) [Papierformat] Auswahl zwischen A4 und Letter
- (8) [Drucken] druckt ein Messprotokoll wie unter [EinstDruck] eingestellt
- (9) [Vorschau] zeigt das Drucklayout des Messprotokolls an; im Vorschaumodus wird die Anzeige der Surftest SJ USB Communication verkleinert angezeigt. Wenn der Vorschaumodus beendet wird, erscheint die Anzeige wieder in Originalgröße.
- (10) [Protok.Exp.] Das Messprotokoll kann als Datei – allerdings ohne Excel-Makrofunktionen – gespeichert werden. Genaue Informationen zur Speicherung finden Sie in der Software-Anleitung zu Excel.

- (11) [Sprache] zur Einstellung der Sprache für das Messprotokoll
- (12) [Kommentar] zur Eingabe eines Kommentars, der im Messprotokoll erscheint
- ACHTUNG: Wenn nach der Kommentar-Eingabe die Sprache geändert wird, wird die Eingabe zurückgesetzt, d. h. der Kommentar erscheint nicht mehr.
- (13) [Speicherkar.] Controller: Daten von der Speicherkarte in der Anzeige-/Bedieneinheit können geladen werden
- PC (Rechner): SJ-500 (SV-2100)-Daten, die auf einer Speicherkarte im PC oder in einem Ordner auf der Festplatte gespeichert sind, können geladen werden
- ACHTUNG: Von einer Speicherkarte können nur Dateien im Textformat geladen werden. Beachten Sie bei der Einstellung die Reihenfolge: Anzeige-/Bedieneinheit, Grundeinstellungen, Speicherkarte, Textdatei, Speichern
- [Erg. Speichern] zeigt eine Liste der auf der Speicherkarte gespeicherten SJ-500 (SV-2100)-Daten an
- ACHTUNG: Wenn Daten von der Speicherkarte geladen wurden, steht als Druckmethode nur noch "manuell" zur Verfügung. Da auf der Speicherkarte keine BAC-/ADC-Diagramme gespeichert werden, wird diese Option unter [Kurvendarstellung] automatisch abgewählt. Um mit der Erstellung eines Messprotokolls fortzufahren, klicken Sie die Schaltfläche [Drucken] an.
- (14) [Erg. Speichern] Wählen Sie eine Datei aus der Liste und klicken Sie die Schaltfläche [Erg. Speichern] an.
- ACHTUNG: Bei älteren Modellen der Anzeige-/Bedieneinheit (Version 1.103 und früher) steht das [B]-Profil nicht zur Auswahl.
- (15) [Ende] SurfTest SJ USB Communication wird beendet.



5

DEINSTALLIEREN

- (1) Wählen Sie im Windows [Start]-Menü [Einstellungen] -> [Systemsteuerung] und doppelklicken Sie auf das Symbol für [Software].
- (2) Wählen Sie auf der Seite [Programme ändern oder entfernen] aus der Liste [Zurzeit installierte Programme] die ältere Programmversion aus und klicken Sie die Schaltfläche [Entfernen] an.
- (3) Es erscheint eine Meldung zur Bestätigung, ob Sie das ausgewählte Programm wirklich deinstallieren wollen. Klicken Sie [Ja] an.

6

SYSTEMVORAUSSETZUNGEN / SONSTIGES

- (1) Systemvoraussetzungen

Betriebssystem	Windows XP-SP3 / Vista / Windows7/8/10 (32 Bit/64 Bit)
Excel	Excel 2002 / 2003 / 2007 / 2010 / 2013 / 2016
Monitor	Auflösung min. 800 X 600 Pixel, Farbqualität min. 16 Bit

HINWEIS

- Unter Windows Vista Business® oder späteren Versionen / Windows7® / Windows8® / Windows10® müssen Sie als Administrator angemeldet sein, um Surftest SJ USB Communication zu installieren.
- Wenn in Excel® unter [Extras] [Optionen] eine hohe Sicherheitsstufe eingestellt ist, kann es sein, dass SJ USB Communication nicht fehlerfrei funktioniert.

- (2) Windows ist eine Marke der Firma Microsoft Corporation.
- (3) Excel ist ein geschütztes Markenzeichen der Firma Microsoft Corporation.
- (4) In dieser Anleitung genannte Produkt- und Firmennamen sind gesetzlich geschützte oder eingetragene Marken.

Falls Sie Fragen zu SJ-500/SV-2100 USB Communication Tool haben,
wenden Sie sich an:

Mitutoyo Deutschland GmbH

M³ Solution Center Neuss

Borsigstraße 8 - 10

41469 Neuss

T +49 (0) 21 37 - 102-0

F +49 (0) 21 37 - 86 85

E-Mail: info@mitutoyo.de

Europe

Mitutoyo Europe GmbH

Borsigstrasse 8-10, 41469 Neuss, GERMANY
TEL: 49 (0)2137 102-0 FAX: 49 (0)2137 102-351

Mitutoyo CTL Germany GmbH

Von-Gunzert-Strasse 17, 78727 Oberndorf, GERMANY
TEL: 49 (0)7423 8776-0 FAX: 49 (0)7423 8776-99

KOMEG Industrielle Messtechnik GmbH

Zum Wasserwerk 3, 66333 Völklingen, GERMANY
TEL: 49 (0)6898 91110 FAX: 49 (0)6898 9111100

Germany

Mitutoyo Deutschland GmbH

Borsigstrasse 8-10, 41469 Neuss, GERMANY
TEL: 49 (0)2137 102-0 FAX: 49 (0)2137 86 85

M3 Solution Center Hamburg

Tempowerkring 9 im HIT-Technologiepark 21079 Hamburg, GERMANY

TEL: 49 (0)40 791894-0 FAX: 49 (0)40 791894-50

M3 Solution Center Berlin

Paradiesstrasse 208, 12526 Berlin, GERMANY
TEL: 49(0)30 2611 267 FAX: 49(0)30 26 29 209

M3 Solution Center Eisenach

Heinrich-Ehrhardt-Platz 1, 99817 Eisenach, GERMANY
TEL: 49 (0)3691 88909-0 FAX: 49 (0)3691 88909-9

M3 Solution Center Ingolstadt

Marie-Curie-Strasse 1a, 85055 Ingolstadt, GERMANY
TEL: 49 (0)841 954920 FAX: 49 (0)841 9549250

M3 Solution Center Leonberg GmbH

Steinbeisstrasse 2, 71229 Leonberg, GERMANY
TEL: 49 (0)7152 6080-0 FAX: 49 (0)7152 608060

Mitutoyo-Messgeräte Leonberg GmbH

Heidenheimer Strasse 14 71229 Leonberg, GERMANY
TEL: 49 (0)7152 9237-0 FAX: 49 (0)7152 9237-29

U.K.

Mitutoyo (UK) Ltd.

Joule Road, West Point Business Park, Andover, Hampshire SP10 3UX, UNITED KINGDOM
TEL: 44 (0)1264 353 123 FAX: 44 (0)1264 354883

M3 Solution Center Coventry

Unit6, Banner Park, Wickmans Drive, Coventry, Warwickshire CV4 9XA, UNITED KINGDOM
TEL: 44 (0)2476 426300 FAX: 44 (0)2476 426339

M3 Solution Center Halifax

Lowfields Business Park, Navigation Close, Elland, West Yorkshire HX5 9HB, UNITED KINGDOM
TEL: 44 (0)1422 375566 FAX: 44 (0)1422 328025

M3 Solution Center East Kilbride

The Baird Bulding, Rankine Avenue, Scottish Enterprise Technology Park, East Kilbride G75 0QF, UNITED KINGDOM
TEL: 44 (0)1355 581170 FAX: 44 (0)1355 581171

France

Mitutoyo France

Paris Nord 2-123 rue de la Belle Etoile, BP 59267 ROISSY EN FRANCE 95957 ROISSY CDG CEDEX, FRANCE
TEL: 33 (0)149 38 35 00

M3 Solution Center LYON

Parc Mail 523, cours du 3ème millénaire, 69791 Saint-Priest, FRANCE
TEL: 33 (0)149 38 35 70

M3 Solution Center STRASBOURG

Parc de la porte Sud, Rue du pont du péage, 67118 Geispolsheim, FRANCE
TEL: 33 (0)149 38 35 80

M3 Solution Center CLUSES

Espace Scionzier 480 Avenue des Lacs, 74950 Scionzier, FRANCE
TEL: 33 (0)1 49 38 35 90

M3 Solution Center TOULOUSE

12 rue de Caulet, Cellule B08, 31300 TOULOUSE, FRANCE
TEL: 33 (0)1 49 38 42 90

M3 Solution Center RENNES

ZAC Mivoie
Le Vallon
35230 Noyal-Châtillon sur Seiche, FRANCE
TEL: 33 (0)1 49 38 42 10

Italy

MITUTOYO ITALIANA S.r.l.

Corso Europa, 7 - 20020 Lainate (MI), ITALY
TEL: 39 (0)2935781 FAX: 39 (0)29373290 • 93578255

M3 Solution Center TORINO

Via Brandizzo, 133/F - 10088 Volpiano (TO), ITALY
TEL: 39 (0)2935 78282 FAX: 39 (0)2935 78255

M3 Solution Center CHIETI

Contrada Santa Calcagna - 66020 Rocca S. Giovanni (CH), ITALY
TEL: 39 (0)2935 78280 FAX: 39 (0)2935 78255

M3 Solution Center PADOVA

Via G. Galilei 21/F - 35035 Mestrino (PD), ITALY
TEL: 39 (0)2935 78268 FAX: 39 (0)2935 78255

Belgium / Netherlands

Mitutoyo BeNeLux

Mitutoyo Belgium N.V.

Hogenakkerhoekstraat 8, 9150 Kruibeke, BELGIUM
TEL: 32 (0)3-2540444 FAX: 32(0)3-2540445

Mitutoyo Nederland B.V.

Wiltonstraat 25, 3905 KW Veenendaal, THE NETHERLANDS
TEL: 31(0)318-534911 FAX: 31(0)318-534811

Sweden

Mitutoyo Scandinavia AB

Släntvägen 6, 194 61 Upplands Väsby, SWEDEN
TEL: 46 (0)8 594 109 50 FAX: 46 (0)8 590 924 10

M3 Solution Center Alingsas

Ängsvaktaregatan 3A, 441 38 Alingsas, SWEDEN
TEL: 46 (0)8 594 109 50 FAX: 46 (0)322 63 31 62

M3 Solution Center Värnamo

Storgatsbacken 1, 331 30 Värnamo, SWEDEN
TEL: 46 (0)8 594 109 50 FAX: 46 (0)370 463 34

Switzerland

Mitutoyo Schweiz AG

Steinackerstrasse 35, 8902 Urdorf, SWITZERLAND
TEL: 41 (0)447361150 FAX: 41(0)447361151

Mitutoyo Suisse SA

Rue Galilée 4, 1400 Yverdon-les Bains, SWITZERLAND
TEL: 41 (0)244259422 FAX: 41 (0)447361151

Poland

Mitutoyo Polska Sp.z o.o.

Ul.Graniczna 8A, 54-610 Wroclaw, POLAND
TEL: 48 (0)71354 83 50 FAX: 48 (0)71354 83 55

Czech Republic

Mitutoyo Cesko, s.r.o.

Dubská 1626, 415 01 Teplice, CZECH REP
TEL: 42 (0)417-514-011 FAX: 42 (0)417-579-867

Mitutoyo Česko M3 Solution Center Ivančice

Ke Karlovu 62/10, 664 91 Ivančice, CZECH REP
TEL: 42 (0)417-514-011 FAX: 42 (0)417-579-867

Mitutoyo Česko M3 Solution Center Ostrava Mošnov
Mošnov 314, 742 51 Mošnov, CZECH REP
TEL: 42 (0)417-514-011 FAX:42 (0)417-579-867

Hungary

Mitutoyo Hungária Kft.
Záhony utca 7, D-épület / fsz, 1031 Budapest, HUNGARY
TEL: 36 (0)1 2141447 FAX: 36 (0)1 2141448

Romania

Mitutoyo Romania SRL
Strada DRUMUL Garii ODAI, Nr.1A, Show-room, Parter,
075100 OTOPENI-ILFOV, Romania
TEL: 40 (0)311012088 FAX: +40 (0)311012089
Showroom in Brasov
Strada Ionescu Crum Nr.1, Brasov Business Park
Turnul 1, Mezanin, 500446 Brasov-Judetul Brasov, Romania
TEL/FAX: 40 (0)371020017

Russian Federation

Mitutoyo RUS LLC
13 Sharikopodshipnikovskaya, bld.2, 115088 Moscow,
RUSSIAN FEDERATION
TEL: 7 (0)495 7450 752

Finland

Mitutoyo Scandinavia AB Finnish Branch
Viherkiitäjä 2A, 33960, Pirkkala, Finland
TEL: 358 (0)40 355 8498

Austria

Mitutoyo Austria GmbH
Johann Roithner Straße 131 A-4050 Traun
TEL: 43 (0)7229 23850 FAX: 43 (0)7229 23850-90

Singapore

Mitutoyo Asia Pacific Pte. Ltd.
Head office / M3 Solution Center
24 Kallang Avenue, Mitutoyo Building, SINGAPORE 339415
TEL:(65)62942211 FAX:(65)62996666

Malaysia

Mitutoyo (Malaysia) Sdn. Bhd.
Kuala Lumpur Head Office / M3 Solution Center
Mah Sing Intergrated Industrial Park, 4, Jalan Utarid U5/14,
Section U5, 40150 Shah Alam, Selangor, MALAYSIA
TEL:(60)3-78459318 FAX:(60)3-78459346
Penang Branch office / M3 Solution Center
No.30, Persiaran Mahsuri 1/2, Sunway Tunas, 11900 Bayan
Lepas, Penang, MALAYSIA
TEL:(60)4-6411998 FAX:(60)4-6412998
Johor Branch office / M3 Solution Center
No. 70, Jalan Molek 1/28, Taman Molek, 81100 Johor Bahru,
Johor, MALAYSIA
TEL:(60)7-3521626 FAX:(60)7-3521628

Thailand

Mitutoyo(Thailand)Co., Ltd.
Bangkok Head Office / M3 Solution Center
76/3-5, Chaengwattana Road, Kwaeng Anusaowaree, Khet
Bangkaen, Bangkok 10220, THAILAND
TEL:(66)2-080-3500 FAX:(66)2-521-6136
Cholburi Branch / M3 Solution Center
7/1, Moo 3, Tambon Bowin, Amphur Sriracha, Cholburi
20230, THAILAND
TEL:(66)3-834-5783 FAX:(66)3-834-5788

Amata Nakorn Branch / M3 Solution Center

700/199, Moo 1, Tambon Bankao, Amphur Phanthong,
Cholburi 20160, THAILAND
TEL:(66)3-846-8976 FAX:(66)3-846-8978

Indonesia

PT. Mitutoyo Indonesia
Head Office / M3 Solution Center
Jalan Sriwijaya No.26 Desa cibatu Kec. Cikarang Selatan
Kab. Bekasi 17530, INDONESIA
TEL: (62)21-2962 8600 FAX: (62)21-2962 8604

Vietnam

Mitutoyo Vietnam Co., Ltd
Hanoi Head Office / M3 Solution Center
No. 07-TT4, My Dinh - Me Tri Urban Zone, My Dinh 1 Ward,
Nam Tu Liem District, Hanoi, VIETNAM
TEL:(84)4-3768-8963 FAX:(84)4-3768-8960
Ho Chi Minh City Branch Office / M3 Solution Center
123 Dien Bien Phu Street, Ward 15, Binh Thanh District, Ho
Chi Minh City, VIETNAM
TEL:(84)8-3840-3489 FAX:(84)8-3840-3498

Mitutoyo Philippines, Inc.

Unit 2103, Bldg 2 GMV Center, 107 North Main Avenue,
Laguna Technopark, Binan, Laguna 4028, Philippines
TEL:(63)49 544 0272 FAX:(63)49 544 0272

India

Mitutoyo South Asia Pvt. Ltd.
Head Office / M3 Solution Center
C-122, Okhla Industrial Area, Phase-I, New Delhi-110 020,
INDIA
TEL:91(11)2637-2090 FAX:91(11)2637-2636
MSA Gurgaon technical center
Plot No. 65, Phase-IV, Udyog Vihar, Gurgaon – 122016
TEL : 91 (0124) – 2340294
Mumbai Region Head office
303, Sentinel Hiranandani Business Park Powai,
Mumbai-400 076, INDIA
TEL:91(22)2570-0684, 837, 839 FAX:91(22)2570-0685
Pune Office / M3 Solution Center
G2/G3, Pride Kumar Senate, F.P. No. 402 Off. Senapati Bapat
Road, Pune-411 016, INDIA
TEL:91(20)6603-3643, 45, 46 FAX:91(20)6603-3644
Vadodara office
S-1&S-2, Olive Complex, Nr. Haveli, Nizampura,
Vadodara-390 002, INDIA
TEL: 91 265-2750781 FAX: (91) 265-2750782
Bengaluru Region Head office / M3 Solution Center
No. 5, 100 Ft. Road, 17th Main, Koramangala, 4th Block,
Bengaluru-560 034, INDIA
TEL:91(80)2563-0946, 47, 48 FAX:91(80)2563-0949
Chennai Office / M3 Solution Center
No. 624, Anna Salai Teynampet, Chennai-600 018, INDIA
TEL:91(44)2432-8823, 24, 27, 28 FAX:91(44)2432-8825
Kolkata Office
Unit No. 1208, Om Tower, 32, J.L. Nehru Road, Kolkata-700
071, INDIA
Tel: 91 33-22267088/40060635 Fax: (91) 33-22266817

Taiwan

Mitutoyo Taiwan Co., Ltd. / M3 Solution Center Taipei
4F., No.71, Zhouzi St., Neihu Dist., Taipei City 114, TAIWAN
(R.O.C.)
TEL:886(2)5573-5902 FAX:886(2)8752-3267

Taichung Branch / M3 Solution Center Taichung

1F., No.758, Zhongming S. Rd., South Dist., Taichung City 402, TAIWAN(R.O.C.)

TEL:886(4)2262-9188 FAX:886(4) 2262-9166

Kaohsiung Branch / M3 Solution Center Kaohsiung

1F., No.31-1, Haibian Rd., Lingya Dist., Kaohsiung City 802, Taiwan (R.O.C.)

TEL:886(7)334-6168 FAX:886(7)334-6160

South Korea

Mitutoyo Korea Corporation

Head Office / M3 Solution Center

(Sanbon-Dong, Geumjeong High View Build.), 6F, 153-8, Ls-Ro, Gunpo-Si, Gyeonggi-Do, 15808 KOREA

TEL:82(31)361-4200 FAX:82(31)361-4202

Busan Office / M3 Solution Center

(3150-3, Daejeo 2-dong) 8,Yutongdanji 1-ro 49beon-gil, Gangseo-gu, Busan, 46721 KOREA

TEL:82(51)718-2140 FAX:82(51)324-0104

Daegu Office / M3 Solution Center

371-12, Hosan-Dong, Dalseo-Gu, Daegu, 42704, KOREA

TEL:82(53)593-5602 FAX:82(53)593-5603

China

Mitutoyo Measuring Instruments (Shanghai) Co., Ltd.

12F, Nextage Business Center, No.1111 Pudong South Road, Pudong New District ,Shanghai 200120, CHINA

TEL:86(21)5836-0718 FAX:86(21)5836-0717

Suzhou Office / M3 Solution Center China (Suzhou)

No. 46 Baiyu Road, Suzhou 215021, CHINA

TEL:86(512)6522-1790 FAX:86(512)6251-3420

Wuhan Office

RM. 1701, Wuhan Wanda Center, No. 96, Linjiang Road, Wuchang District, Wuhan Hubei 430060, CHINA

TEL:86(27)8544-8631 FAX:86(27)8544-6227

Chengdu Office

1-705, New Angle Plaza, 668# Jindong Road, Jinjiang District, Chengdu, Sichuan 610066, CHINA

TEL:86(28)8671-8936 FAX:86(28)8671-9086

Hangzhou Office

RM.804, Eastern International Business Center Building 1, No.600 Jinsha Road

Hangzhou Economic and Technological Development Zone, 310018, China

TEL: 86(571)8288-0319 FAX: 86(571)8288-0320

Tianjin Office / M3 Solution Center Tianjin

RM. A+B+C 15/F, TEDA Building, No.256 Jie-fang Nan Road Hexi District, Tianjin 300042, CHINA

TEL:86(22)5888-1700 FAX:86(22)5888-1701

Changchun Office

RM.1801, Kaifa Dasha, No. 5188 Ziyou Avenue, Changchun 130013, CHINA

TEL:86(431)8461-2510 FAX:86(431)8464-4411

Qingdao Office / M3 Solution Center Qingdao

Room 638, 6F, No.192 Zhengyang Road, Chengyang District, Qingdao, Shandong, 266109, CHINA

TEL:86(532)8096-1936 FAX:86(532)8096-1937

Xi'an Office

RM. 805, Xi'an International Trade Center, No. 196 Xiaozhai East Road, Xi'an, 710061, CHINA

TEL:86(29)8538-1380 FAX:86(29)8538-1381

Dalian Office / M3 Solution Center Dalian

RM.1008, Grand Central IFC, No.128 Jin ma Road, Economic Development Zone, Dalian 116600, CHINA

TEL:86(411)8718 1212 FAX:86(411)8754-7587

Zhengzhou Office

Room1801,18/F,Unit1,Building No.23, Shangwu Inner Ring Road, Zhengdong New District,Zhengzhou City , Henan Province, 450018, CHINA

TEL:86(371)6097-6436 FAX:86(371)6097-6981

Mitutoyo Leepport Metrology (Hong Kong) Limited

Rm 818, 8/F, Vanta Industrial Centre, No.21-33, Tai Lin Pai Road, Kwai Chung, NT, Hong Kong

TEL:86(852)2992-2088 FAX:86(852)2670-2488

Mitutoyo Leepport Metrology (Dongguan) Limited /

M3 Solution Center Dongguan

No.26, Guan Chang Road, Chong Tou Zone, Chang An Town, Dong Guan, 523855 CHINA

TEL:86(769)8541 7715 FAX:86(769)-8541 7745

Mitutoyo Leepport Metrology (Dongguan) Limited – Fuzhou office

Rm 2104, City Commercial Centre, No.129 Wu Yi Road N., Fuzhou City, Fujian Province, CHINA

TEL 86 591 8761 8095 FAX 86 591 8761 8096

Mitutoyo Leepport Metrology (Dongguan) Limited – Changsha office

Room 2207, Shiner International Plaza, No. 88, Kaiyuan Middle Road, Changsha City, Hunan, China

TEL 86 731 8401 9276 FAX 86 731 8401 9376

Mitutoyo Measuring Instruments (Suzhou) Co., Ltd.

No. 46 Baiyu Road, Suzhou 215021, CHINA

TEL:86(512)6252-2660 FAX:86(512)6252-2580

U.S.A.

Mitutoyo America Corporation

965 Corporate Boulevard, Aurora, IL 60502, U.S.A.

TEL:1-(630)820-9666 Toll Free No. 1-(888)648-8869

FAX:1-(630)978-3501

M3 Solution Center-Illinois

965 Corporate Boulevard, Aurora, IL 60502, U.S.A.

TEL:1-(888)648-8869 FAX:1-(630)978-3501

M3 Solution Center-Ohio

6220 Hi-Tek Court, Mason, OH 45040, U.S.A.

TEL:1-(888)648-8869 FAX:1-(513)754-0718

M3 Solution Center-Michigan

44768 Helm Street, Plymouth, MI 48170, U.S.A.

TEL:1-(888)648-8869 FAX:1-(734)459-0455

M3 Solution Center-California

16925 E. Gale Avenue, City of Industry, CA 91745, U.S.A.

TEL:1-(888)648-8869 FAX:1-(626)369-3352

M3 Solution Center-North Carolina

11515 Vanstory Drive, Suite 140, Huntersville, NC 28078, U.S.A.

TEL:1-(888)648-8869 FAX:1-(704)875-9273

M3 Solution Center-Alabama

2100 Riverchase Center, Suite 106, Hoover, AL 35244, U.S.A

TEL:1-(888)648-8869 FAX:1-(205)988-3423

M3 Solution Center-Washington

1000 SW 34th Street Suite G, Renton WA 98057 USA

TEL:1-(888)648-8869

M3 Solution Center-Texas

4560 Kendrick Plaza Drive, Suite 120, Houston, TX 77032

TEL:1-(888)648-8869 FAX:1-(281)227-0932

M3 Solution Center-Massachusetts

753 Forest Street, Suite 110, Marlborough, MA 01752

TEL:1-(888)648-8869 FAX:1-(508)485-0782

Mitutoyo America Corporation Calibration Lab

965 Corporate Boulevard, Aurora, IL 60502, U.S.A.

TEL:1-(888)648-8869 FAX:1-(630)978-6477

Micro Encoder, Inc.

11533 NE 118th Street, Kirkland, WA 98034, U.S.A.

TEL:1-(425)821-3906 FAX:1-(425)821-3228

Micro Encoder Los Angeles, Inc.

16925 E. Gale Avenue, City of Industry, CA 91745 USA

TEL:1-(626)271-1075

Canada

Mitutoyo Canada Inc.

2121 Meadowvale Blvd., Mississauga, Ont. L5N 5N1,
CANADA

TEL:1-(905)821-1261 FAX:1-(905)821-4968

Montreal Office

7075 Place Robert-Joncas Suite 129, Montreal, Quebec H4M
2Z2, CANADA

TEL:1-(514)337-5994 FAX:1-(514)337-4498

Brazil

Mitutoyo Sul Americana Ltda.

AV. Joao Carlos da Silva Borges, 1240 - CEP 04726-002 -
Santo Amaro -São Paulo - SP, BRASIL

TEL:55(11)5643-0000 FAX:55(11)5641-3722

Regional Office

Belo Horizonte - MG

TEL:55(31)3531-5511 FAX:55(31)3594-4482

Rio Grande do Sul / PR, SC

TEL/FAX:55(51)3342-1498 TEL:55(51)3337-0206

Rio de Janeiro - RJ

TEL:55(21)3333-4899 TEL/FAX:55(21)2401-9958

Santa Barbara D'Oeste - SP

TEL:55(19)3455-2062 FAX:55(19)3454-6103

Norte, Nordeste, Centro Oeste

TEL:55(11)5643-0060 FAX:55(11)5641-9029

Escritorio BA / SE

TEL/FAX:55(71)3326-5232

Factory(Suzano)

Rodovia Índio Tibirica 1555, BAIRRO RAFFO, CEP
08620-000 SUZANO-SP, BRASIL

TEL:55(11)4746-5858 FAX:55(11)4746-5936

Argentina

Mitutoyo Sul Americana Ltda.

Argentina Branch

Av. B. Mitre 891/899 – C.P. (B1603CQI) Vicente López –Peia.
Buenos Aires – Argentina

TEL:54(11)4730-1433 FAX:54(11)4730-1411

Sucursal Cordoba

Av. Amadeo Sabattini, 1296, esq. Madrid B° Crisol Sur – CP
5000, Cordoba, ARGENTINA

TEL/FAX:54 (351) 456-6251

Mexico

Mitutoyo Mexicana, S. A. de C. V

Prolongación Industria Eléctrica No. 15 Parque Industrial
Naucalpan

Naucalpan de Juárez, Estado de México C.P. 53370, MÉXICO

TEL: 52 (01-55) 5312-5612

M3 Solution Center Monterrey

Av. Morones Prieto No 914, Oriente Local, 105 Plaza Matz

Col. La Huerta, C.P. 67140 Guadalupe, N.L., MÉXICO

TEL: 52 (01-81) 8398-8227, 8398-8228, 8398-8244, 8398-8245
and 8398-8246

FAX: 52 (01-81) 8398-8245

M3 Solution Center Tijuana

Av. 2o. eje Oriente-Poniente No. 19075 Int. 18 Col. Cd.
Industrial Nueva Tijuana C.P. 22500 Tijuana, B. C., MÉXICO

TEL: 52 (01-664) 647-5024

M3 Solution Center Querétaro

Av. Constituyentes Ote. 71-B, Fraccionamiento Observatorio
C.P. 76040 Querétaro, Qro., MÉXICO

TEL: 52 (01-442) 340-8018, 340-8019 and 340-8020

FAX: 52 (01-442) 340-8017

Aguascalientes Office / M3 Solution Center

Av. Aguascalientes No. 622, Local 15 Centro Comercial El
Cilindro Fracc. Pulgas Pandas Norte, C.P. 20138,

Aguascalientes, Ags. MÉXICO

TEL: 52 (01-449) 174-4140 and 174-4143

Irapuato Office / M3 Solution Center

Boulevard a Villas de Irapuato No. 1460 L.1 Col. Ejido

Irapuato C.P. 36643

Irapuato, Gto., MÉXICO

TEL: 52 (01-462) 144-1200 and 144-1400

Mitutoyo Corporation

20-1, Sakado 1-Chome, Takatsu-ku, Kawasaki-shi, Kanagawa 213-8533, Japan

Tel: +81 (0)44 813-8230 Fax: +81 (0)44 813-8231

Home page: <http://www.mitutoyo.co.jp/global.html>

For the EU Directive, Authorized representative and importer in the EU:

Mitutoyo Europe GmbH

Borsigstrasse 8-10, 41469 Neuss, Germany